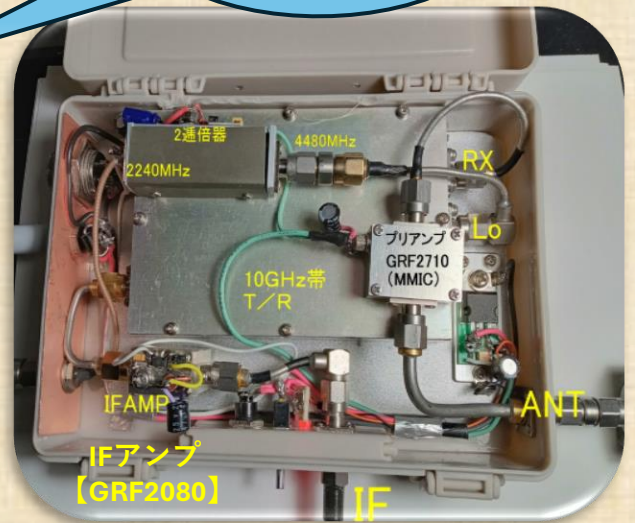
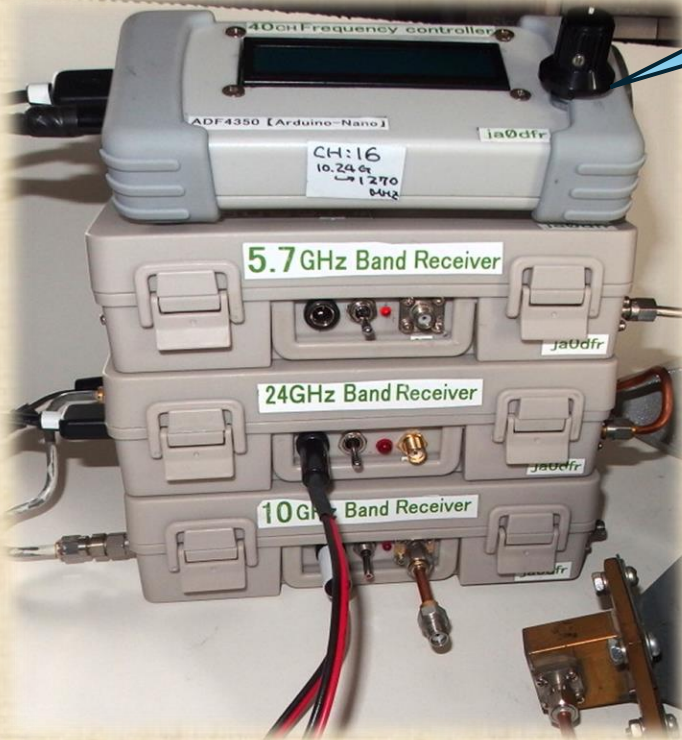


10GHz帯受信専用ユニット

3バンド受信ユニット

液晶表示周波数
コントローラー

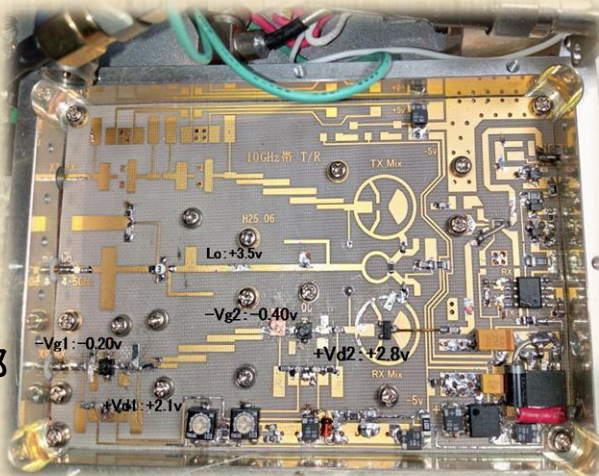


10GHz帯
T/Rデーター



TX部

RX部

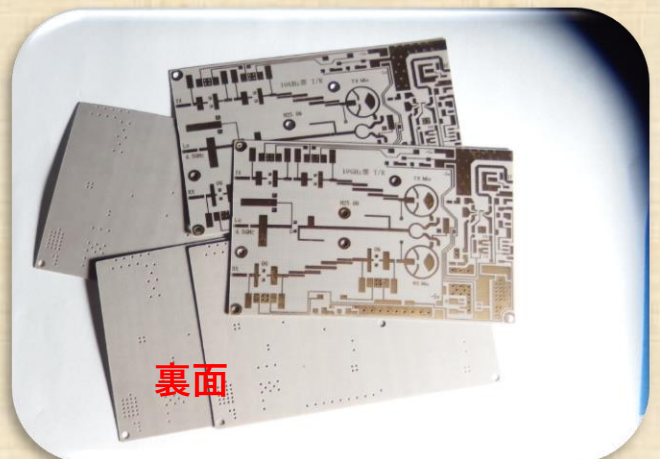


Selection Curves

GRF2710 w/Vdd = 5.0V: Required Bias Current vs. Iddq

+5.0 V

プリアンプ
(GRF2710)



NG基板 (89 x 58 x 0.4 t)